



數位壓力錶－ 多功能微／差壓傳送

型號：TWM11



產品介紹

- ▼
可彈性於訂製的範圍內自行選定量程及單位
- ▼
LCD 背光數字顯示，有利於長時間觀測
- ▼
僅限於量測非可燃、非腐蝕氣體
- ▼
常用於濾網通風設備、HVAC 系統

產品規格

壓力介質
氣體

環境溫度
-10°C ... 70°C

測量範圍
代碼6：-100 ... 100 Pa
代碼0：-1000 ... 1000 Pa
代碼2：-10000 ... 10000 Pa

輸入電壓
12 ... 30VDC

壓力單位
Pa、mmH₂O、mbar、inWC、
mmHg、daPa、kPa、hPa

輸出訊號
二線式：4-20mA
三線式：0-5VDC、0-10VDC
四線式：RS485
六線式：4-20mA & 0-5VDC、
4-20mA & 0-10VDC

測量範圍
0 型：-1000 ... 1000 Pa
2 型：-10000 ... 10000 Pa
6 型：-100 ... 100 Pa

更新速率
0.5 s、1 s、2 s、4 s

精準度
±1.0% F.S.

功耗
≤ 1.5W

解析度
代碼0、2：
1 Pa、0.1 mmH₂O、0.01 mbar、
0.004 inWG、0.007 mmHg、0.1
daPa、0.001 kPa、0.001 hPa
代碼6：
0.1 Pa、0.01 mmH₂O、0.01
mbar、0.01 daPa、0.001 hPa

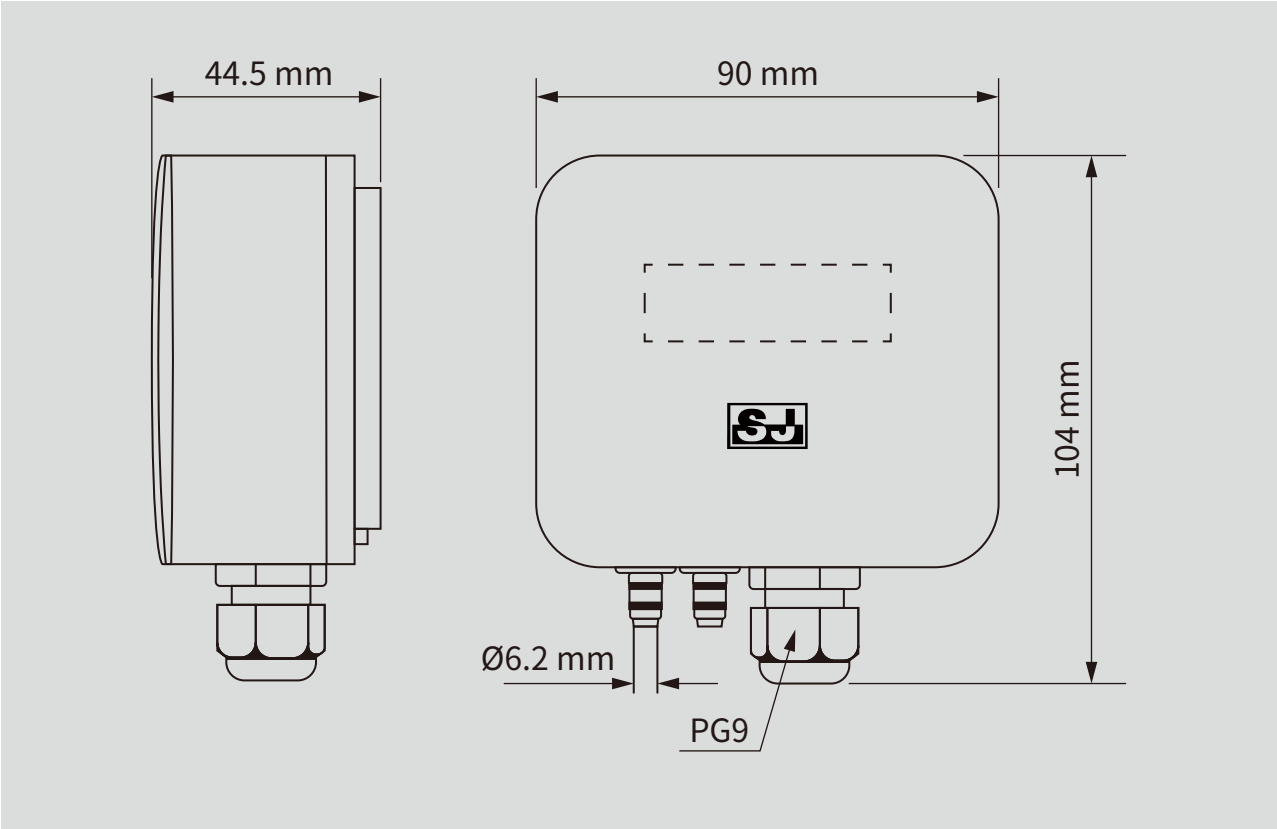
歸零調整
手動操作或自動啟動

防護等級
IP54

壓力限制
代碼0：15 kPa
代碼2：150 kPa
代碼6：4.5 kPa

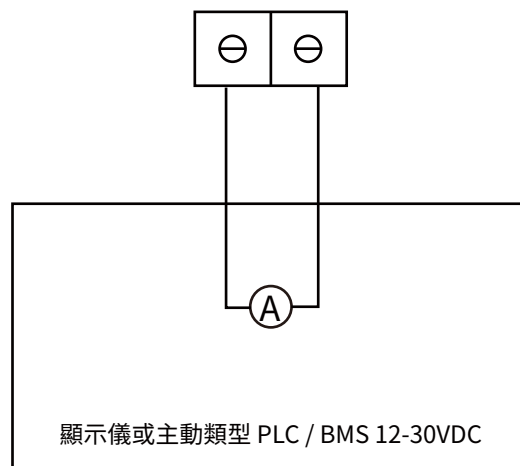
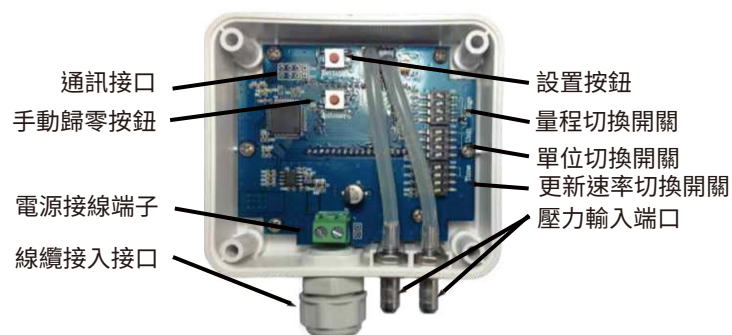
介質溫度
-10°C ... 60°C

產品尺寸

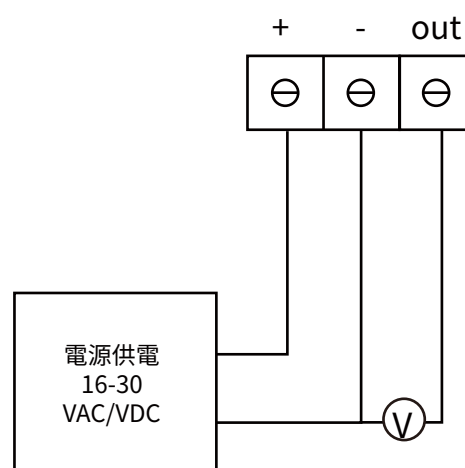
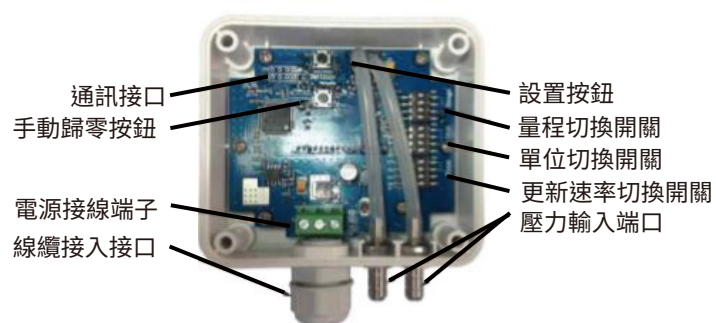


接線示意圖

二線式 (4-20mA)

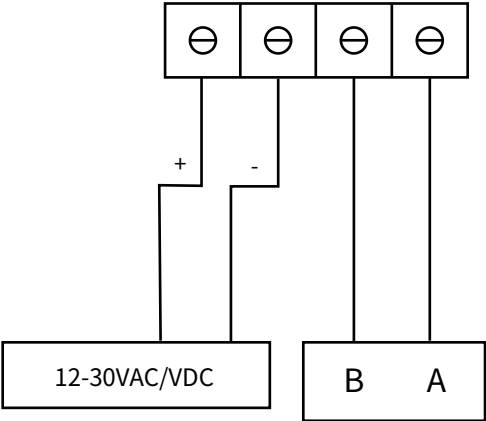
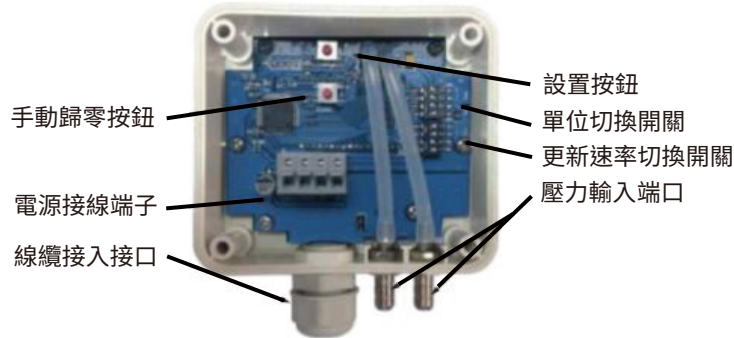


三線式 (0-5VDC、0-10VDC)

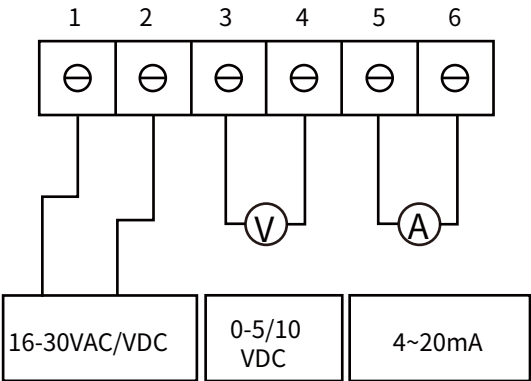


接線示意圖

四線式 (RS485)



六線式 (4-20mA & 0-5VDC、4-20mA & 0-10VDC)



※ 備註：標準會製作 4-20mA & 0-10VDC，若須製作 4-20mA & 0-5VDC，請於下單特別說明。

- 1. 電源正 VAC/VDC L
- 2. 電源負 VAC/VDC N
- 3. 輸出信號地 GND
- 4. 電壓輸出信號 V_{out}
- 5. 輸出信號地 GND
- 6. 電流輸出信號 I_{out}



Gauging your needs!

訂購資訊

型號／類型／測量範圍／輸出訊號／其他需求

聯絡資訊

地址：241402新北市三重區重新路五段609巷4號3F-3

電話：(02)2550-4512

信箱：info@sinjiagauge.com

官網：www.sj-gauge.com



官方LINE ID：@sj25504512

- 本型錄圖片、規格若有更動，以最新版本為準。更動後恕不另行通知 -

Copyright © 2024 by SIN JIA ENTERPRISE CO., LTD. All rights reserved.